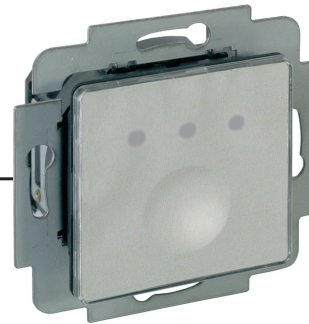


Leserserie "Insertic-50"



**Berührungsloser Leser
zur Integration in Standard-Schalterdosen
für ZK, EMA und ZE-Anwendungen**

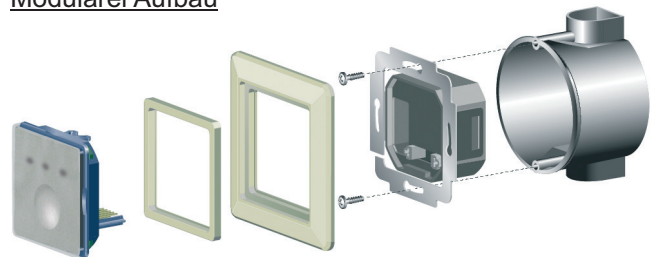
Die Leser der Serie "Insertic-50" sind geeignet zum Einbau in die meisten Markenschalterprogramme mit Normzwischenrahmen. Sie fügen sich sowohl in unauffällige Standardprogramme wie auch in exclusive Schalterprogramme mit hochwertiger Optik harmonisch ein.

Der Leser ist mit verschiedenen Schnittstellen erhältlich, so dass sich ein breites Spektrum an Anwendungsmöglichkeiten bietet.

Leistungsmerkmale

- **Lesetechnologie:**
proX1/IK2, proX2/IK3 (ohne Wechselcode), mifare, LEGIC prime und LEGIC advant
- **proX-Leser mit Clock/Data-Schnittstelle:**
 - umschaltbar auf Hitag 1 oder 2
 - umschaltbar auf Wiegand
- **Integrierbar in Schalterprogramme mit Normzwischenrahmen (Ausschnitt 50 x 50 mm)**
- **Geringe Einbautiefe, passt in jede Standard Unterputzdose mit Schraubenabstand 60 mm**
- **Drei, teilw. frei programmierbare LED-Anzeigen**
- **Integrierter Summer**
- **RS-485 oder Clock/Data Schnittstelle**
- **Modulbus Protokoll auf RS-485 Schnittstelle**
- **Einfache Montage**
- **Großer Eingangsspannungsbereich, 8 V - 30 V DC**
- **Anschluss über Schraubklemmen mit Liftsystem**

Modularer Aufbau



LED-Anzeige

Die 3 LEDs des Lesers (grün, gelb, rot) werden im Normalbetrieb grundsätzlich von der AWE / Zentrale angesteuert. Abhängig von der eingesetzten AWE bzw. Zentrale ist die Funktion festgelegt oder kann über die Programmierung definiert werden.

Bei Lesern mit Clock/Data-Schnittstelle dient die gelbe LED fest als Betriebsanzeige.

Die hellen Leuchtsymbole und ein integrierter Summer geben klare Rückmeldungen während der Bedienung.

Schnittstellen

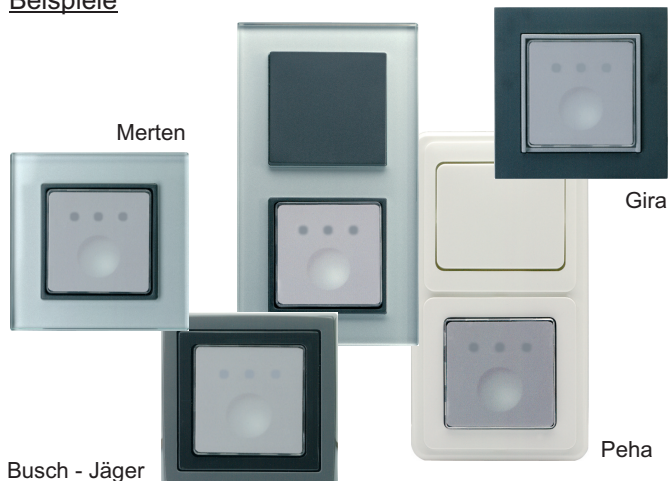
Die Leser der Serie "Insertic-50" lassen sich über die Standard-Schnittstellen **RS-485** oder **Clock/Data** einfach in die Honeywell Systeme integrieren:

- Zutrittskontrolle (ACS-Serie)
- Einbruchmeldetechnik (IK3-AWE und ZK-Türmodul BUS-2)
- Zeitwirtschaft (Option Zutrittskontrolle und ACS-2 plus Controller) .

Anwendung

Die Leser sind geeignet für den Einsatz im Innenbereich.

Beispiele



Busch - Jäger

Technische Daten

| | |
|-----------------------------------|---|
| Betriebsnennspannung | 12 V DC |
| Betriebsspannungsbereich | 8 V bis 30 V DC |
| Leistungsaufnahme | max. 2,5 W |
| Übertragungreichweite | |
| - LEGIC, mifare, proX1, proX2 | typ. 4 cm bei ID-Karten typ. 2 cm bei Schlüsselanhängern |
| Schnittstellen: | |
| - RS-485 | RS-485 mit Modulbus-Protokoll (ACS-8, IK3) |
| - Clock/Data | TTL-Pegel, 4 Bit-Code nach DIN 9785, Ruhepegel High |
| - Wiegand | HID-24 Bit-Wiegand-Format |
| Schutzart nach EN 60529 | abhängig von den Schalterprogrammen der Hersteller |
| Betriebstemperaturbereich | -25 °C bis +60 °C |
| Lagerungstemperaturbereich | -30 °C bis +70 °C |
| Abmessungen: | |
| - Frontmodul (B x H x T) | 50 x 50 x 12 mm |
| - Befestigungsrahmen (B x H) | 70 x 70 mm |
| - Gehäuse, Einbauteil (Ø x T) | 58 x 33 mm |
| Farbe | hellgrau (ähnlich RAL 7047) |

Bestelldaten

| Artikel-Nr. | Bezeichnung |
|-------------|---|
| 027660.10 | proX - Leser "Insertic-50" mit Clock/Data-Schnittstelle oder Wiegand, umschaltbar |
| 027661.10 | proX - Leser "Insertic-50" mit RS-485-Schnittstelle |
| 027662 | mifare - Leser "Insertic-50" mit Clock/Data-Schnittstelle |
| 027663 | mifare - Leser "Insertic-50" mit RS-485-Schnittstelle |
| 027664 | LEGIC - Leser "Insertic-50" mit Clock/Data-Schnittstelle |
| 027664.10 | LEGIC advant - Leser "Insertic-50" mit Clock/Data-Schnittstelle |
| 027665 | LEGIC - Leser "Insertic-50" mit RS-485-Schnittstelle |
| 027665.10 | LEGIC advant - Leser "Insertic-50" mit RS-485-Schnittstelle |

Hinweis:

Die Schalterblenden und Normzwischenrahmen sind nicht im Lieferumfang des Lesers "Insertic-50" enthalten. Eine Liste mit Hersteller-Bestellnummern von Schalterblenden und Normzwischenrahmen ist auf Anfrage erhältlich.

Die Lesedistanz ist auch abhängig von der Einbauumgebung des jeweiligen Schalterprogramms. Blendenprogramme aus Metall beeinträchtigen die Lesereichweite sehr stark. Deshalb raten wir vom Einsatz dieser Programme ab.

Honeywell Security Group

Novar GmbH
Johannes-Mauthe-Str. 14
72458 Albstadt
Telefon +49(0) 74 31/801-0
Telefax +49(0) 74 31/801-12 20
www.honeywell.com/security/de
info.security.de@honeywell.com

P30724-22-000-05
07.2013 • Änderungen vorbehalten.
© 2013 Honeywell International Inc.

Honeywell